



BCSF
135 AÑOS

“Importancia de la agroindustria a nivel provincial y nacional”

Lic. María Lucrecia D´Jorge



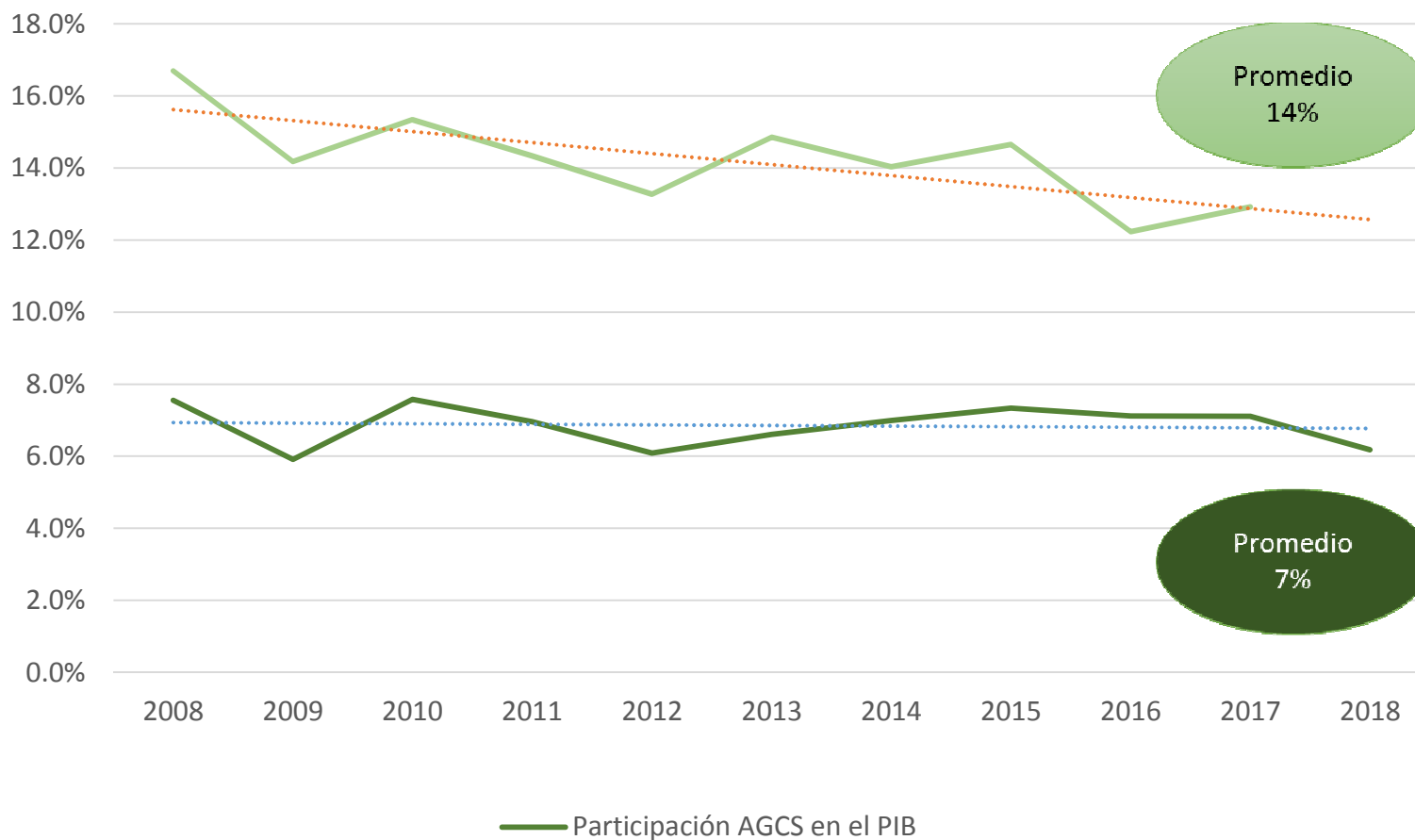
9 de octubre de 2019



Importancia de la agroindustria a nivel provincial y nacional

- Contribución de la categoría Agricultura y Ganadería en el Producto Bruto Interno y el Producto Bruto Geográfico de la provincia de Santa Fe.
- Participación en la generación de empleo registrado.
- Generación de divisas para el país, exportaciones del sector.
- Aporte a la recaudación de Derechos de Exportación.
- *¿Cómo impacta esto en la coyuntura actual?*

Participación de la categoría Agricultura. Ganadería. Caza y Pesca (AGCP) en el PIB nacional y en el PBG provincia de Santa Fe En porcentaje. período 2008-2018



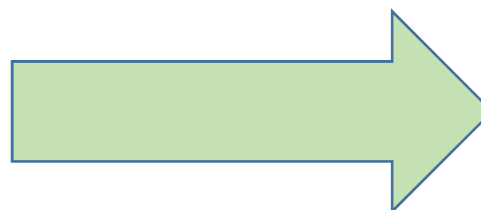
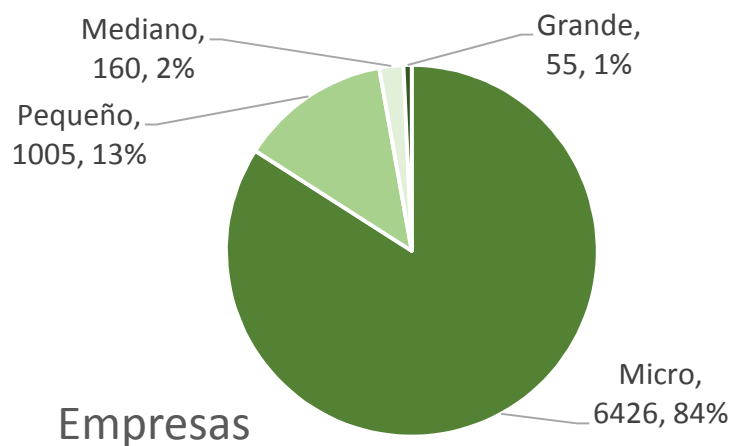
Fuente: CES-BCSF en base a datos del INDEC e IPEC.

Empleados registrados en el total Nacional y provincia de Santa Fe.
IV Trimestre 2018

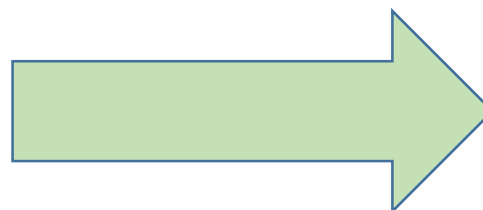
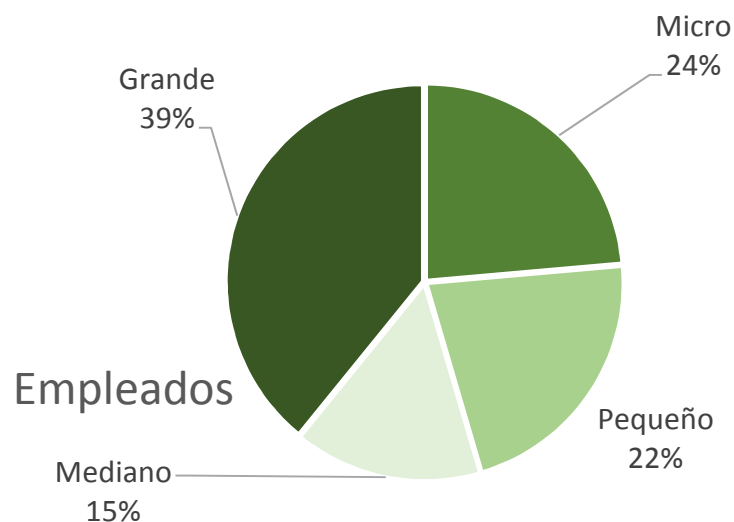
	Nacional	Provincia de Santa Fe	Participación
Totales	6.513.200	531.650	8,2%
Vinculados al agro	552.801	57.981	10,5%
Participación	8,5%	10,9%	

Fuente: CES-BCSF en base a datos del Observatorio de Empleo y Dinámica Empresarial, Ministerio de Trabajo de la Nación.

Empresas que registran empleados en la provincia de Santa Fe. Sector agropecuario. Cantidad de empresas y empleados por tamaño de la firma. año 2018



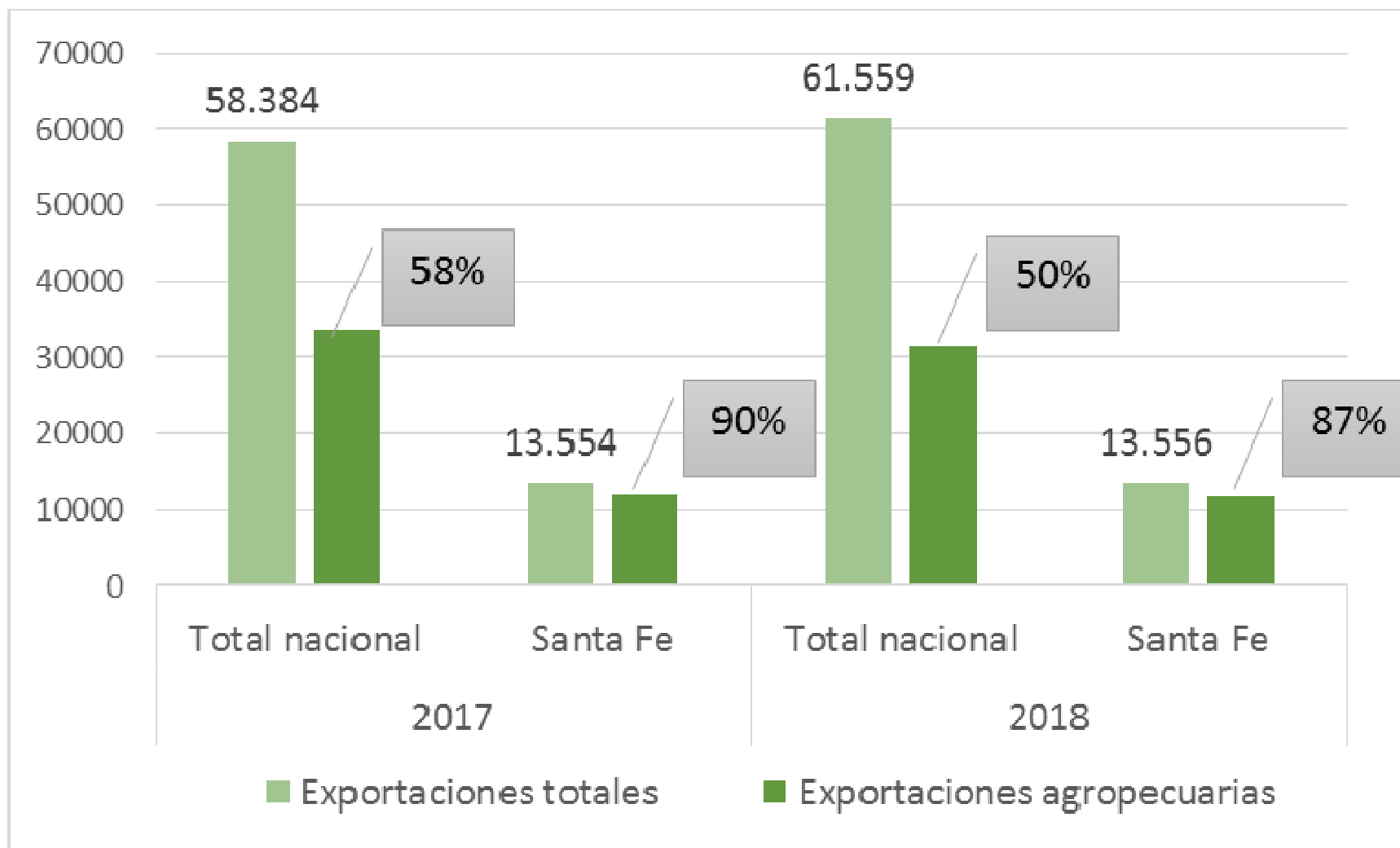
14.7% del total de empresas de la provincia



10.9% del total de empleados registrados de la provincia

Fuente: CES-BCSF en base a datos del Observatorio Laboral de la provincia.

Exportaciones del sector agroindustrial



Fuente: CES-BCSF en base a datos del INDEC e IPEC.

Exportaciones del sector agroindustrial. Total nacional y Santa Fe. en millones de dólares FOB

	Argentina	Santa Fe	Participación SF/ Argentina
RESIDUOS Y DESPERDICIOS DE LAS INDUSTRIAS ALIMENTARIAS; ALIMENTOS PREPARADOS PARA ANIMALES	9.847.9	6.240.6	63.4%
GRASAS Y ACEITES ANIMALES O VEGETALES; GRASAS ALIMENTICIAS ELABORADAS	3.832.5	2.271.9	59.3%
CEREALES	7.556.3	935.2	12.4%
PRODUCTOS DIVERSOS DE LAS INDUSTRIAS QUIMICAS (incluye Biodiesel)	1.089.1	757.8	69.6%
CARNE Y DESPOJOS COMESTIBLES	2.257.7	617.9	27.4%
LECHE Y PRODUCTOS LACTEOS; HUEVOS DE AVE; MIEL NATURAL; PRODUCTOS COMESTIBLES DE ORIGEN ANIMAL	958.1	429.1	44.8%
SEMILLAS Y FRUTOS OLEAGINOSOS; SEMILLAS Y FRUTOS DIVERSOS	1.760.9	266.5	15.1%
Resto	4.084.6	295.5	7.2%
Total exportaciones agro	31.387.5	11.814.6	37.6%

Fuente: CES-BCSF en base a datos del INDEC e IPEC.

Aporte a la recaudación de Derechos de Exportación Millones de pesos corrientes

Período/ Origen/Productos	2018		Enero - Junio 2019	
	ARGENTINA	SANTA FE	ARGENTINA	SANTA FE
Soja y subproductos	75.391,5	45.706,4	71.018,6	48.715,7
Biodiesel	2.482,9	2.482,9	2.979,5	2.368,4
Trigo y subproductos	2.200,5	350,3	6.733,1	1.189,3
Maíz y subproductos	3.346,8	566,4	11.910,4	1.773,0
Girasol y subproductos	74,2	21,9	928,8	60,6
Total	83.495,8	49.127,8	93.570,4	54.107,0
Recaudación total Derechos de Exportación	114.160,4		141.799,7	
Participación sobre el total recaudado	73%	43%	66%	38%

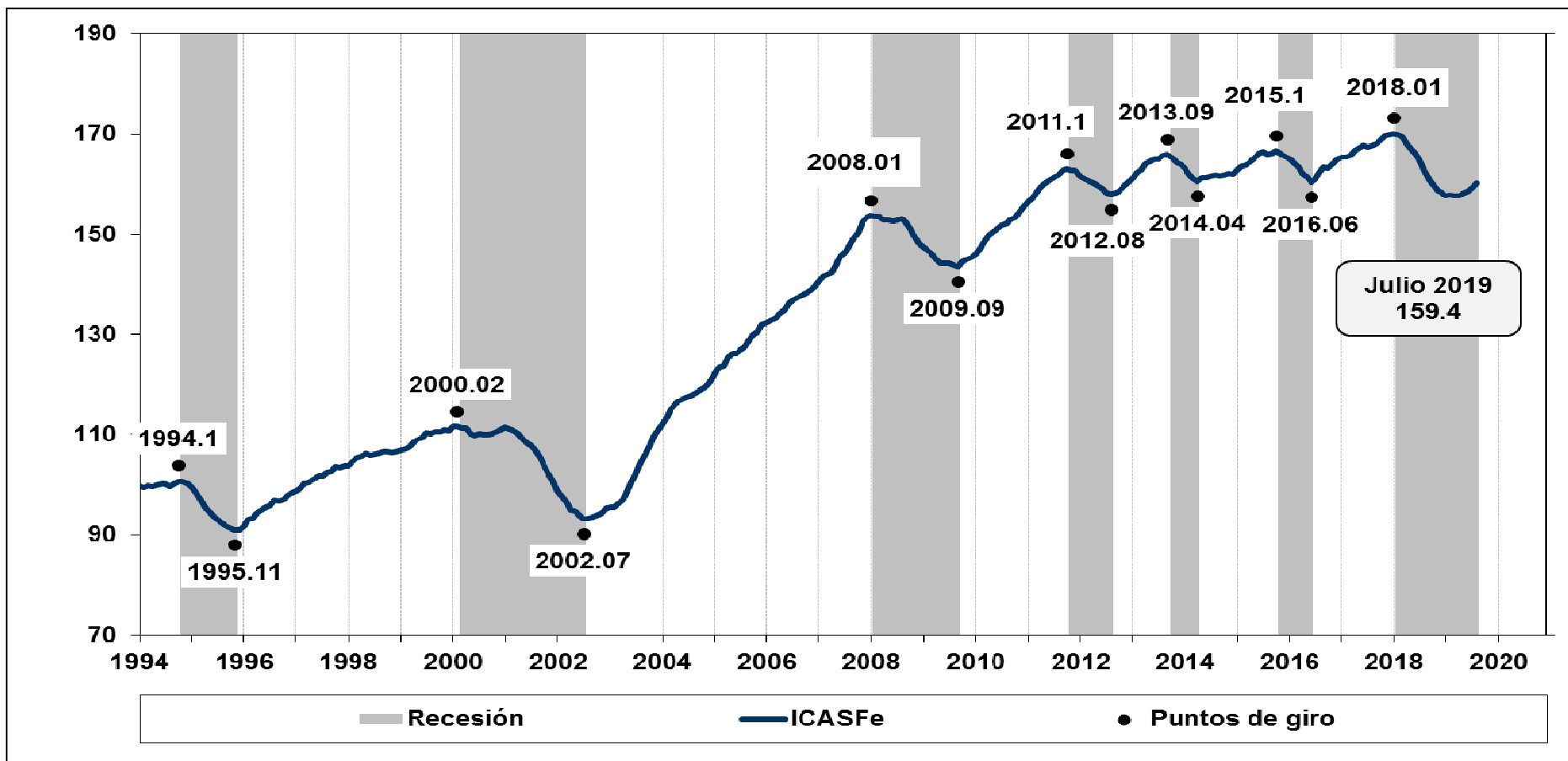
Fuente: CES-BCSF en base a datos del INDEC e IPEC, y AFIP.

Importancia de la agroindustria a nivel provincial y nacional

	Año	Santa Fe	Argentina
Participación de AGCS en el PIB/PBG	2017	14%	7%
Contribución al empleo. AGCS e industrias directamente relacionadas	2018	10,9%	8,5%
Comercio internacional	2018	90%	52%
Aporte del complejo agrícola a la recaudación de Derechos de Exportación	2018	40%	70%

Fuente: CES-BCSF en base a datos del INDEC e IPEC.

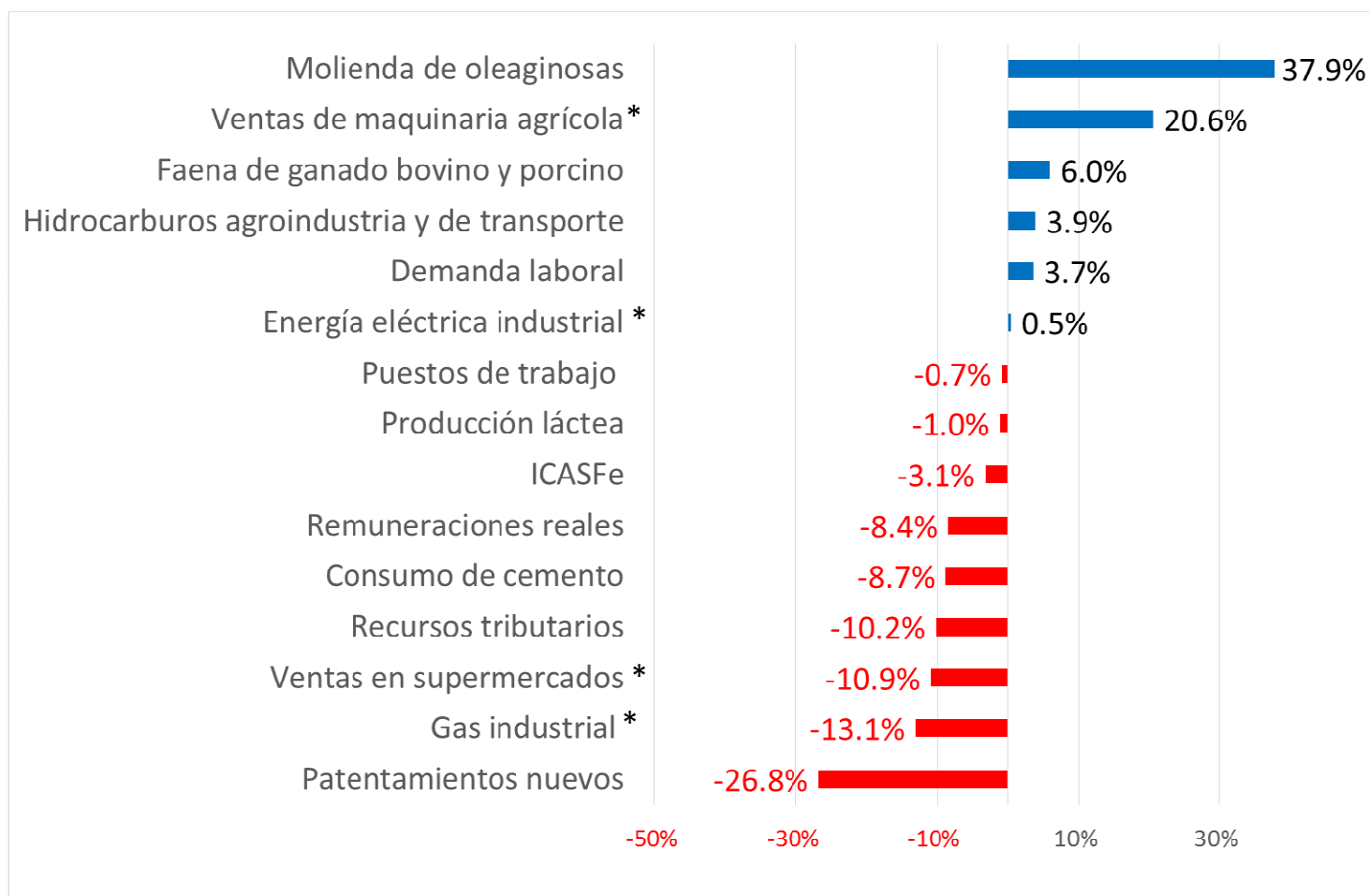
Actividad económica en la provincia de Santa Fe. ICASFe. Período 1994- 2019



Fuente: CES-BCSF.

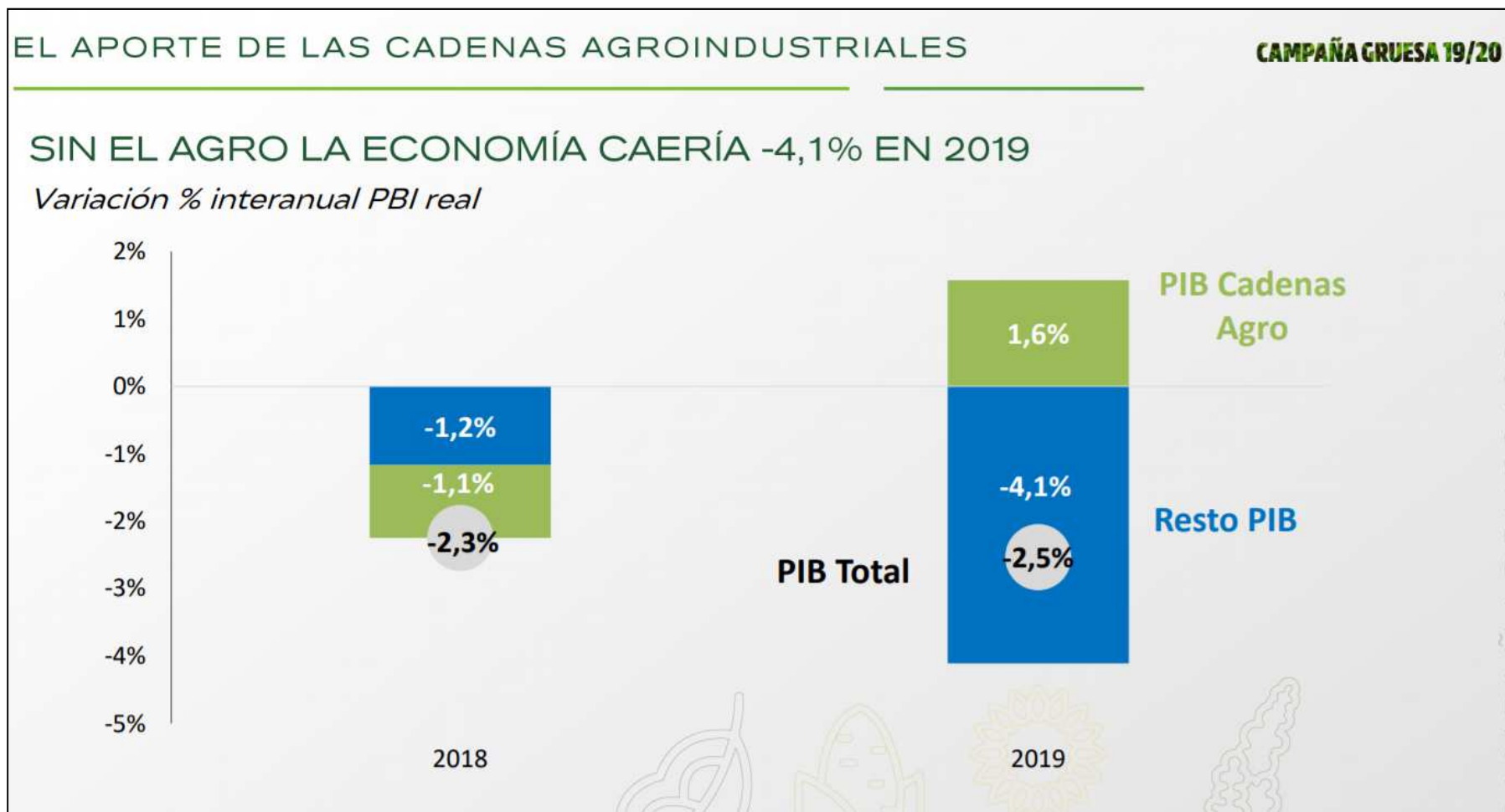


Actividad económica en la provincia de Santa Fe. Variación interanual de series. ICASFe. Julio 2018- Julio 2019



Fuente: CES-BCSF.

Importancia de la agroindustria a nivel provincial y nacional

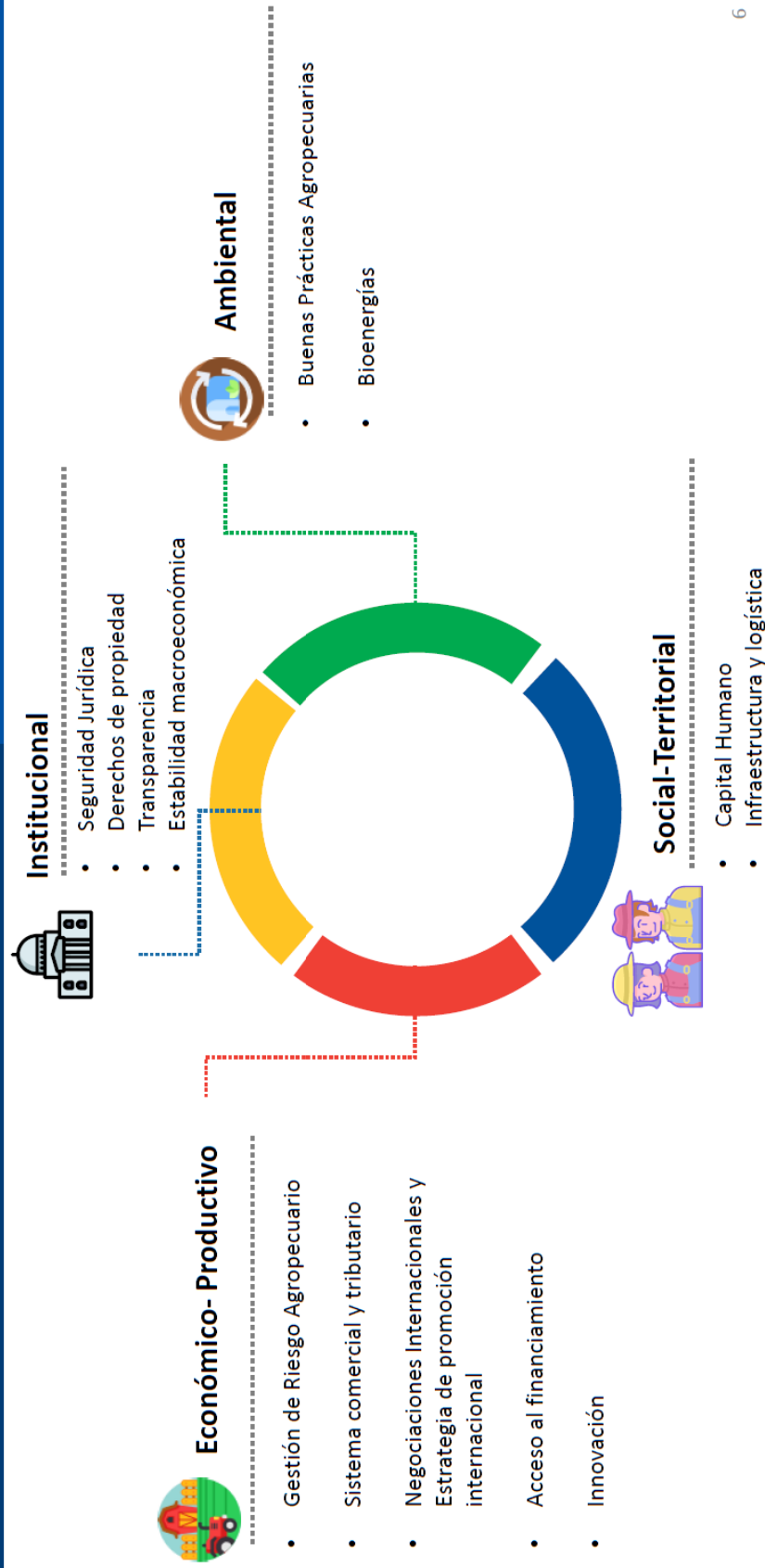


Fuente: Bolsa de Cereales de Buenos Aires. Lanzamiento Campaña Gruesa 2019/2020.



Lineamientos de Políticas

Lineamientos para una política agroindustrial 2019 | Bolsa de Cereales



Centro de Estudios



BCSF
135 AÑOS



<https://www.bcsf.com.ar/ces/index.php>



@BCSF_oficial



Bolsa de Comercio de Santa Fe



Bolsa de Comercio de Santa Fe



Bolsa de Comercio de Santa Fe