

Sistema de Estimaciones Agrícolas del Centro Norte de la Provincia de Santa Fe

INFORME DE LA BOLSA DE COMERCIO DE SANTA FE

“Sistema de Estimaciones Agrícolas del Centro - Norte de la Provincia de Santa Fe”

INFORME
Especial

Con los auspicios de:



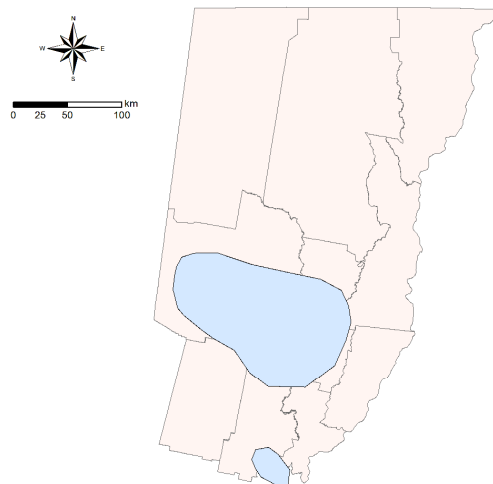
“Alerta por serias complicaciones en algunos departamentos”

El 05 de abril comenzaban a manifestarse, en los departamentos del sur del área, condiciones de inestabilidad climática; el avance del frente de tormenta, relámpagos y precipitaciones eran los primeros signos. Transcurrido el tiempo y con la continuidad del fenómeno, se modificaban los registros pluviométricos generando inconvenientes de magnitud. El frente de tormenta se desplazó del oeste hacia el este, incidiendo mayormente en el departamento San Cristóbal, alcanzando registros cercanos a los 500 milímetros, ejemplo en la localidad de Ñanducita 495 mm. Valores algo inferiores en los departamentos San Justo y Las Colonias; en el resto del área registros de importancia pero no de la magnitud enunciada.

Cuadro N° 1: *rango de precipitaciones registradas, cantidad de días de lluvia, porcentaje de cobertura en los departamentos del centro-norte de la provincia de Santa Fe, en el período del 02 de abril al 08 de abril 2014.-*

DEPARTAMENTO	PRECIPITACIONES			
	Min (en mm)	Max (en mm)	Días de lluvia	Cobertura
<i>Nueve de Julio</i>	5	50	1	20 %
<i>Vera</i>	15	185	3	50 %
<i>General Obligado</i>	5	60	2	20 %
<i>San Cristóbal</i>	85	495	4	100 %
<i>San Justo</i>	45	385	4	100 %
<i>San Javier</i>	35	200	4	100 %
<i>Garay</i>	35	175	4	100 %
<i>Castellanos</i>	40	230	4	100 %
<i>Las Colonias</i>	45	345	4	100 %
<i>La Capital</i>	40	255	4	100 %

El área con mayor impacto es de 1.100.000 hectáreas aproximadamente; en el siguiente mapa se puede observar su ubicación geográfica.



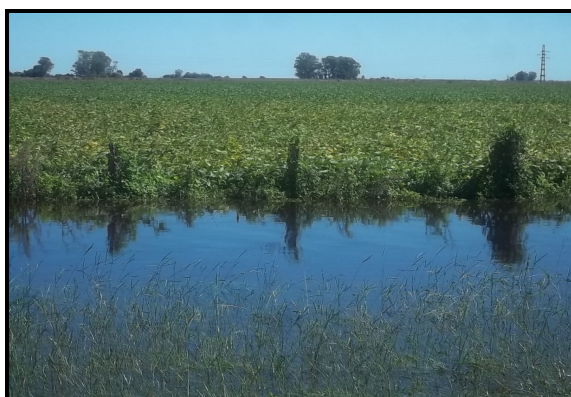
En el área los sistemas productivos están afectados en diferente grado y magnitud, como se observa en las siguientes imágenes;



Maíz de segunda, campaña 2013/2014, anegamiento total en el centro del departamento *San Justo*.-



Soja de primera, campaña 2013/2014 a cosechar, anegamiento total en el centro este departamento *Las Colonias*.-



Soja de segunda, campaña 2013/2014, anegamiento total en el oeste del departamento *Castellanos*.-



Soja de primera, campaña 2013/2014 anegamiento total, centro este del departamento *San Cristóbal*.-

La red vial se encuentra intransitable, en distintos estados, constituyéndose en algunos tramos como canal derivador y en otros imposibles accesos a establecimientos rurales.



El volumen de agua con escurrimiento superficial, con dirección oeste – este, en la cuenca media baja del río Salado, lentamente se desplaza, con consecuencias en los sistemas productivos presentes en dicha área. Los cultivos implantados de la campaña 2013/2014 (soja de primera-soja de segunda, sorgo granífero y maíces) presentan una afectación estimada entre 100.000 y 110.000 hectáreas aproximadamente, la cual incidirá directamente en los valores finales de producción.

=====

Informantes que colaboran para la confección del presente informe:

Agradecimiento: a todos los Ingenieros Agrónomos y técnicos de las cooperativas, asesores privados y productores ubicados en los distintos departamentos del área de estudio centro – norte de la Provincia de Santa Fe.-